



MONTAZNÍ A PROVOZNÍ NAVOD RADIOKODOVÉ KLAVESNICE KEYPAD (revize 2015)

1. ÚČEL POUŽITÍ

Radio klavesnice KeyPad, dovoluje dálkově ovládat pohony DoorHan. Zařízení začne fungovat po zadání PIN kódu, který se skládá s číslic od 0 do 9; výrobcem je nastaveno na 0000, a následného zmačknutí tlačítka hvězdička nebo mřížka, podle toho na které z nich byl naprogramovan příslušný pohon. Zařízením se dá ovládat dva pohony. Kratky zvukový signál zní při libovolném stisku klávesy. Po počátečním stisku klávesy, klavesnice se aktivuje na 3 sek. (světelné diody svítí), během této doby lze zadat PIN kód pro ovládání elektronickým zařízením. Po uplynutí této doby klavesnice se automaticky vypíná (světelné diody zhasnou) a je třeba zase znova zadat PIN kód.



Důležité: Doporučuje se po prvním použití změnit nastavený PIN kód za vlastní. Číslo kódu třeba chránit před zneužitím.

2. TECHNICKÉ CHARAKTERISTIKY

Frekvence signálu	433 MHz
Elektrické napájení	Dva 3V lithiové články Maxell CR2032
Odebíraný proud	$<2\mu\text{A}$
Krytí	IP54
Rozsah pracovních teplot	-20 °C až +50 °C
Klavesnice se světelnými diodami	
Klávesy při stisknutí vydávají zvuk	
2 radio kanaly, s přístupovým kódem (PIN) z 1 až 8 symbolů	

3. MONTAZ

1. Otevřete otočné víko klávesnice.
2. Demontujte příložnou destičky tlačítkového panelu.
3. Vyšroubujte čtyři vruty a demontujte vrchní víko klávesnice.
4. Přiložte spodní víko klávesnice k stěně v místě předpokládané montáže, označte 4 místa pro otvory.
5. Provrtejte 4 otvory a upevněte spodní víko klávesnice.
6. Namontujte klávesnici v opačném pořadí.

4. PROGRAMOVANI

1. Změna PIN (tovarní nastavení je „0000“)

Stiskněte * a # zároveň a přidržujte je po dobu 5 sekund, světelné diody přisvětlení začnou blikat, zadejte starý PIN kód a stiskněte #.

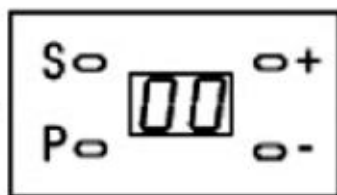
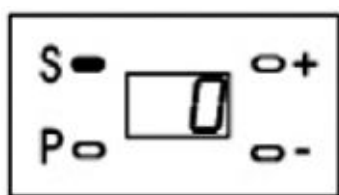
Blikání světelných diod se zrychlí, zadejte nový PIN kód (1 až 8 symbolů) a stiskněte #, světelné diody začnou svítit trvalé a pak zhasnou. V tomto okamžiku PIN kód je změněn.

2. Reset, obnovení továrních nastavení.

Stiskněte * a # zároveň a přidržujte je po dobu 5 sekund, světelné diody přisvětlení začnou blikat, stiskněte a přidržujte tlačítko SW1 (viz obrázek na další straně) na zadní straně desky řízení klávesnice, dokud světelné diody nezhasnou. PIN kód se obnoví na tovární nastavení „0000“.

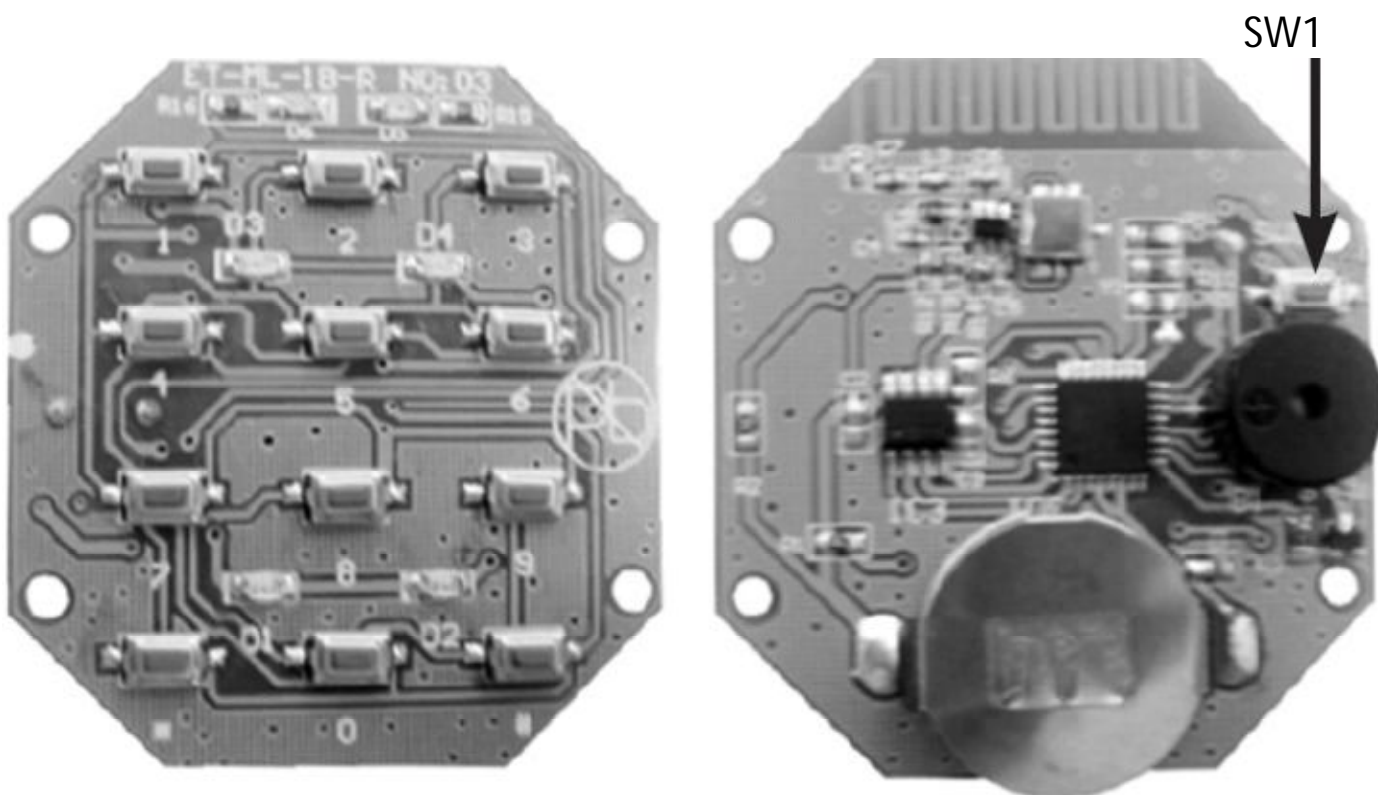
5. ZAPIS KODU RADIO KODOVE KLAVESNICE DO POHONU

Pro zápis kódu do pohonu je potřeba nejdříve zmačknout příslušné tlačítko na pohonu. Dale na klávesnici zadat PIN kód a zmačknout hvězdičku nebo křížek, tuto operaci zopakovat ještě jednou, dole je příklad pro pohon Sectonal 750:



Zadejte PIN kód a stiskněte (* nebo #) opakujte operaci

Stiskněte „S“ a udržujte několik vteřin do doby až se objeví „0“ levé části displeje, po dobu jejího svícení máte čas na zápis kódu.



Přední strana rádio kódové klávesnice Zadní strana radio kodove klavesnice

Poznámka: Pro ovladani prvniho zařizení je třeba zadat PIN kód na klávesnici a stisknout *. Pro ovladani druhého zařizení je třeba zadat PIN kód na klávesnici a stisknout #. (PIN kod pro ovládání 1. a 2. zařizení je stejný).

Společnost „DoorHan“ děkuje Vám za koupi nasi produkce. Věříme, ze budete spokojeni s kvalitou daneho produktu. Pro informaci ohledně našich výrobků prosím se obrátit na nás na adrese společnosti:

Doorhan s.r.o
Kralovsky Vrch 2018
432 01 Kadaň
E-mail: europe@doorhan.com
www.doorhan.cz



MONTAZNI NAVOD PRO KEYPAD