

I. ŘÍDÍCÍ JEDNOTKA PROLINE - MOTOR

LEARN – NAPROGRAMOVÁNÍ DÁLKOVÉHO OVLADAČE

1. Stisknete tlačítko na ovládacím panelu LEARN (rozsvítí se červená dioda)
2. Stisknete vybrané tlačítko na dálkovém ovladači (dioda zhasne)
3. Stisknete tlačítko na dálkovém ovladači (stejně jako v bodě 2, dioda začne blikat)
4. Počkejte, až zhasne kontrolka a znovu stisknete tlačítko na dálkovém ovladači. (rozsvítí se kontrolka po dobu asi 1 sekundy a zhasne)

Ovladač byl naprogramován. Další ovladače se programuje stejným způsobem jako programování prvního ovladače.

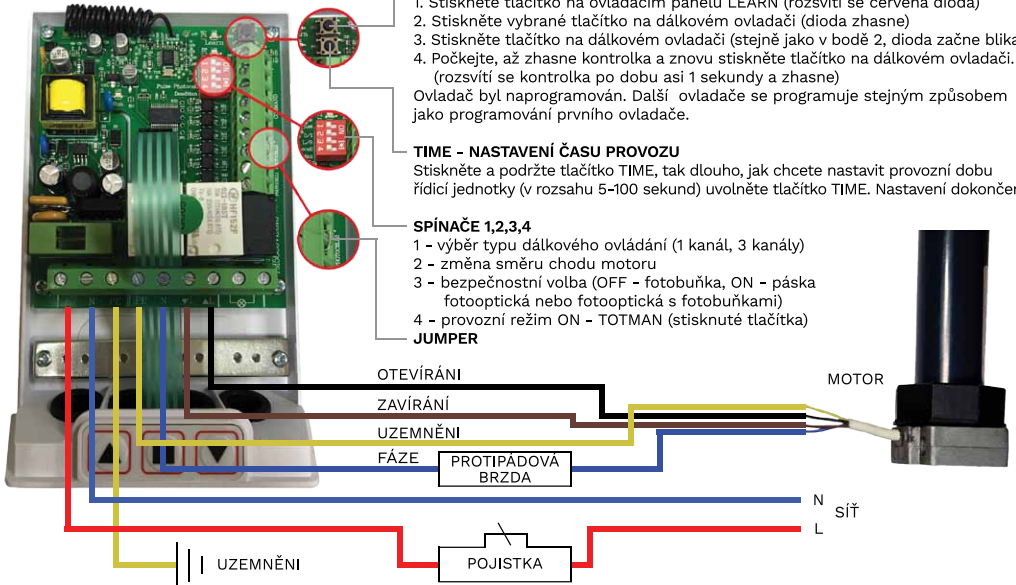
TIME – NASTAVENÍ ČASU PROVOZU

Stisknete a podržte tlačítko TIME, tak dlouho, jak chcete nastavit provozní dobu řídicí jednotky (v rozsahu 5-100 sekund) uvolněte tlačítko TIME. Nastavení dokončeno.

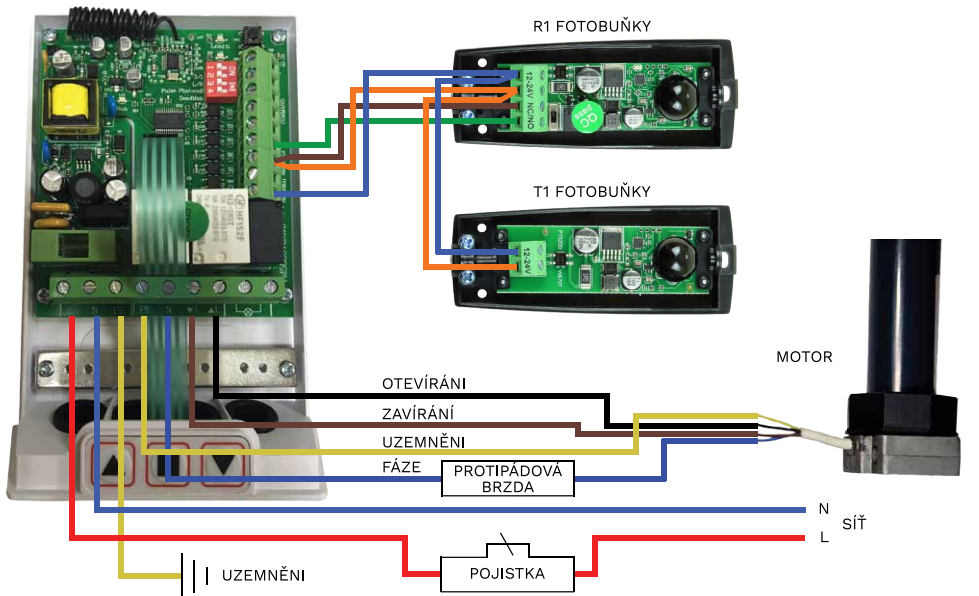
SPÍNAČE 1,2,3,4

- 1 – výběr typu dálkového ovládání (1 kanál, 3 kanály)
- 2 – změna směru chodu motoru
- 3 – bezpečnostní volba (OFF – fotobuňka, ON – páska fotooptická nebo fotooptická s fotobuňkami)
- 4 – provozní režim ON – TOTMAN (stisknuté tlačítko)

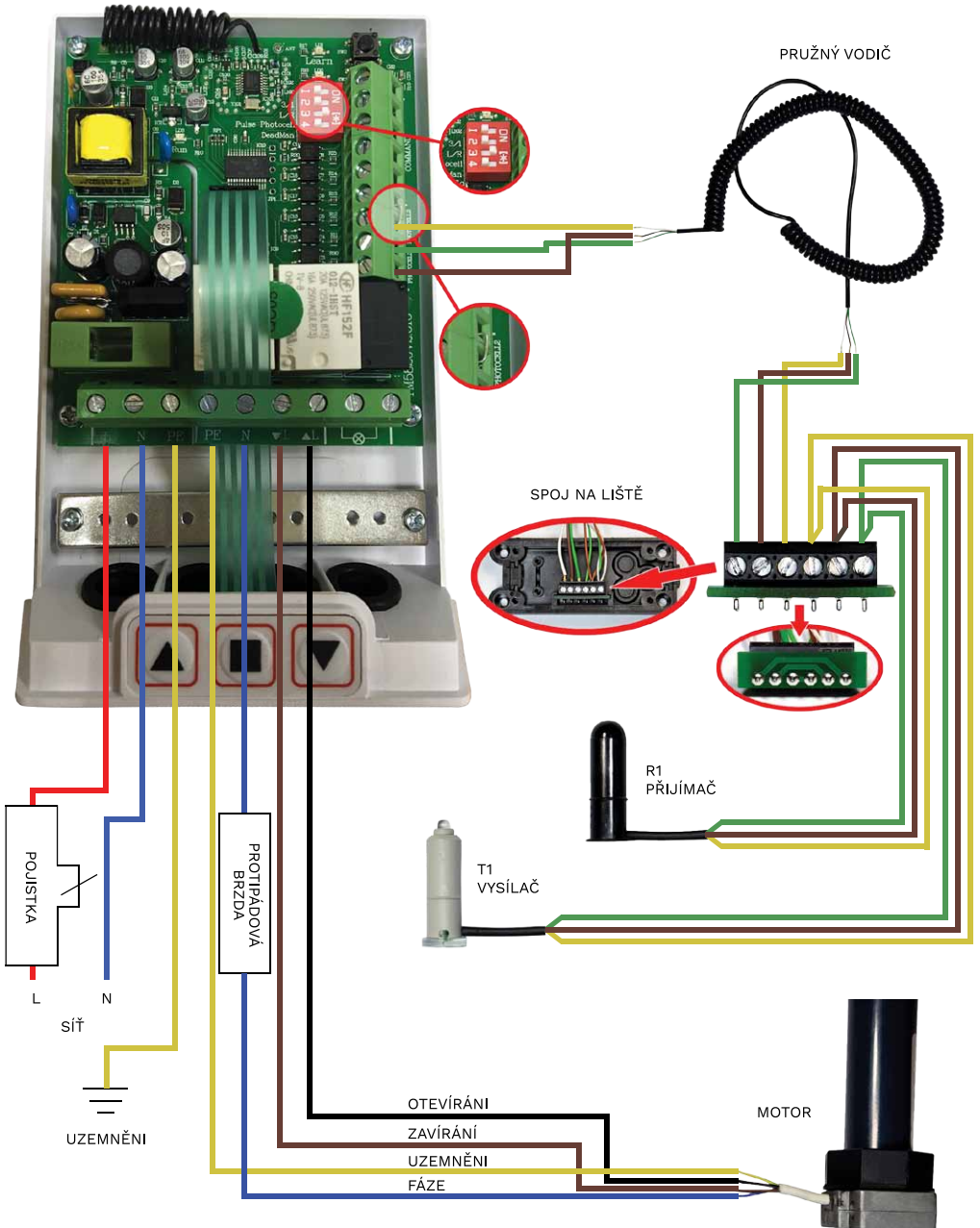
JUMPER



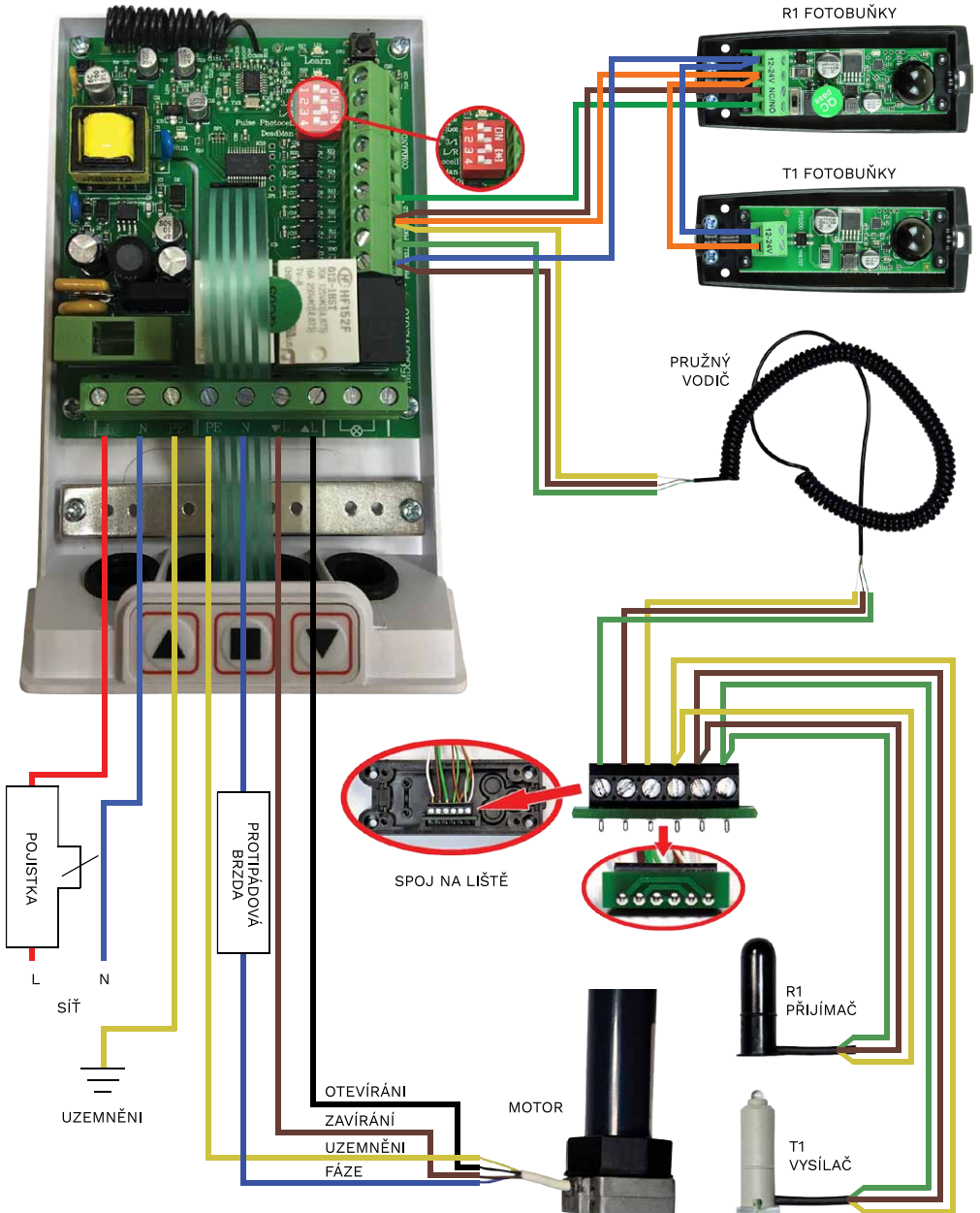
II. ŘÍDÍCÍ JEDNOTKA PROLINE - FOTOBUŇKY, MOTOR



III. ŘÍDÍCÍ JEDNOTKA PRO LINE - LIŠTA, VYSÍLAČ, PŘIJÍMAČ, MOTOR



IV. ŘIDIČÍ JEDNOTKA PROLINE - FOTOBUŇKY, LIŠTA, VYSÍLAČ, PŘIJÍMAČ, MOTOR

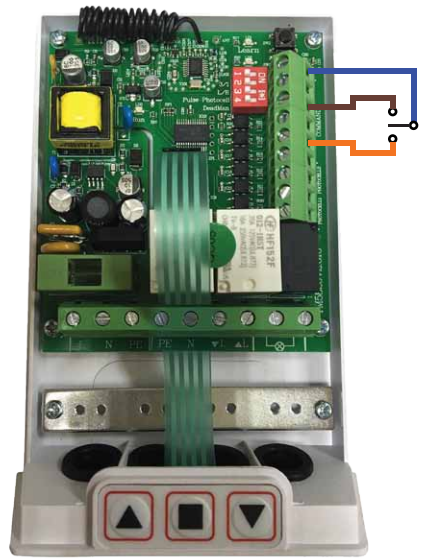


V. NAPOJENÍ PŘÍPOJKY

a) impulsová přípojka



b) směrová přípojka



c) přípojka NAHORU - STOP - DOLŮ

